



**AQUATERRA® S.A.S.**  
Confiabilidad a bajo costo

# CLARIANT

## NIPACIDE® CO25 PLUS

NOMBRE DEL PRODUCTO

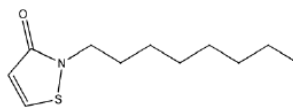
DESCRIPCIÓN

COMPOSICIÓN QUÍMICA

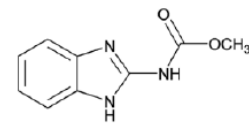
Fungicida y alguicida para protección de película seca a base de OIT, Carbendazima y Diuron.

Combinación química de n-octilisotiazolinona (OIT), Metilbenzimidazol-2-ylcarbamato (Carbendazima) y 3-(3,4-diclorofenil)-1,1-dimetilurea (Diuron)

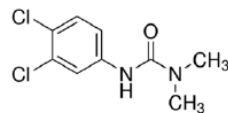
Número CAS: 26530-20-1; 10605-21-7; 330-54-1



2-n-octil-4-isotiazolin-3-ona (OIT)



Metilbenzimidazol-2-ylcarbamato (Carbendazim)



3-(3,4-dichlorophenyl)-1,1-dimetilurea (Diuron)

ESPECIFICACIONES  
TÉCNICAS

Apariencia	Dispersión acuosa blanca
Densidad (20°C)	1.06 g/cm <sup>3</sup> .
pH(20°C)	7.0-9.0
Solubilidad	En agua : poco soluble
Estabilidad en aplicación	pH de 2-10 y temperatura hasta 80°C

CARACTERÍSTICAS

El Nipacide® CO25 plus es un fungicida y alguicida de baja lixiviación desarrollado para protección de películas secas contra el ataque de hongos y algas.

El Nipacide® CO25 plus es efectivo contra un amplio espectro de hongos filamentosos (mohos) y algas, responsables de la decoloración y degradación de la superficie de los revestimientos.

Además, también exhibe actividad contra una amplia gama de bacterias y levaduras.

Jun 2018 - (1)

• Línea Gratuita Nacional •

01 8000 510 990

    @aquaterrasas

Esta Ficha técnica pretende asesorar, pero no genera compromiso alguno para Aquaterra S.A.S.



**AQUATERRA® S.A.S.**  
Confiabilidad a bajo costo

## NIPACIDE® CO25 PLUS

### APLICACIONES

El Nipacide® CO25 Plus se recomienda para la protección de la película seca de recubrimientos industriales y decorativos de uso interior y exterior, pinturas para madera y sus tintes contra hongos y algas.

### DOSIFICACIONES

La dosis habitual de uso se encuentra entre 0.20- 1.0% pero depende del destino final del recubrimiento, humedad relativa del ambiente, exposición solar directa y otros factores ambientales. La dosis ideal de uso debe ser determinada por el laboratorio de Microbiología de Clariant ó Aquaterra S.A.S a través de ensayos específicos.

### INCORPORACIÓN

El Nipacide® CO25 PLUS puede ser añadido en cualquier etapa del proceso productivo, con atención a la temperatura y pH de estabilidad del producto.

El Nipacide® CO25 PLUS es compatible con la mayoría de las materias primas usadas en la manufactura de las aplicaciones mencionadas. Sin embargo, la compatibilidad debe ser evaluada antes de su uso.

### ALMACENAMIENTO

El Nipacide® CO25 PLUS debe ser almacenado en frascos herméticamente cerrados, en lugar fresco y bien ventilado. Debe ser conservado en temperatura no superior a 40°C

### EMPAQUE

Garrafas de plástico por 50 kg y contenedores de 900 kg.